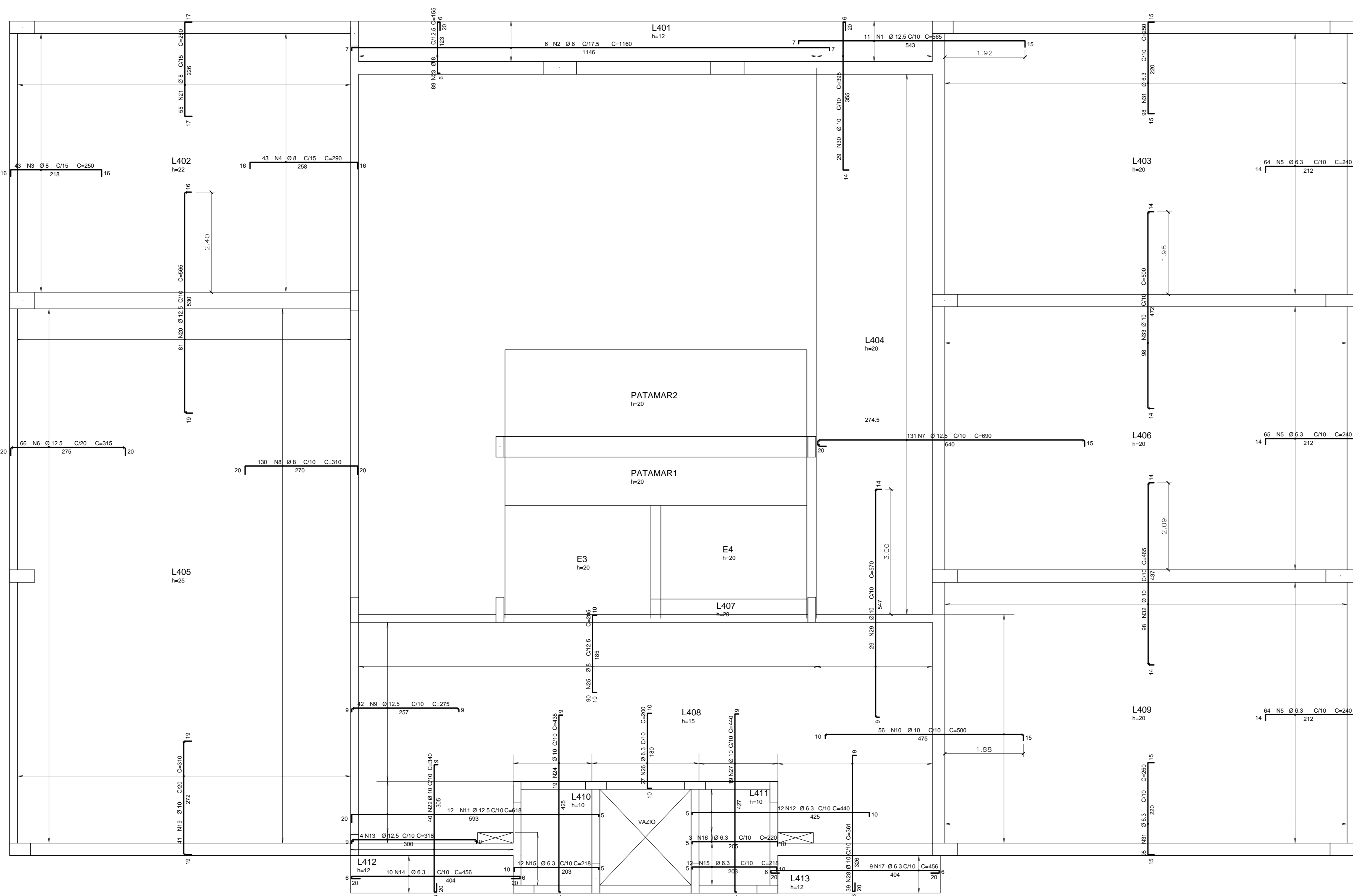
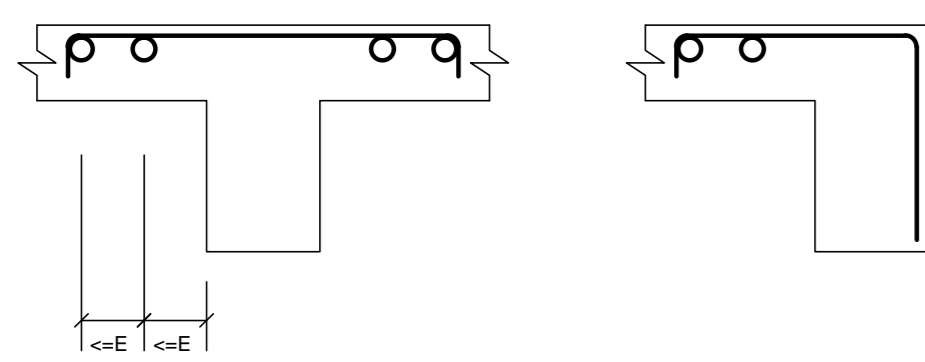


# LAJE DO 2º PAVIMENTO - ARMADURA NEGATIVA

ESCALA 1:50



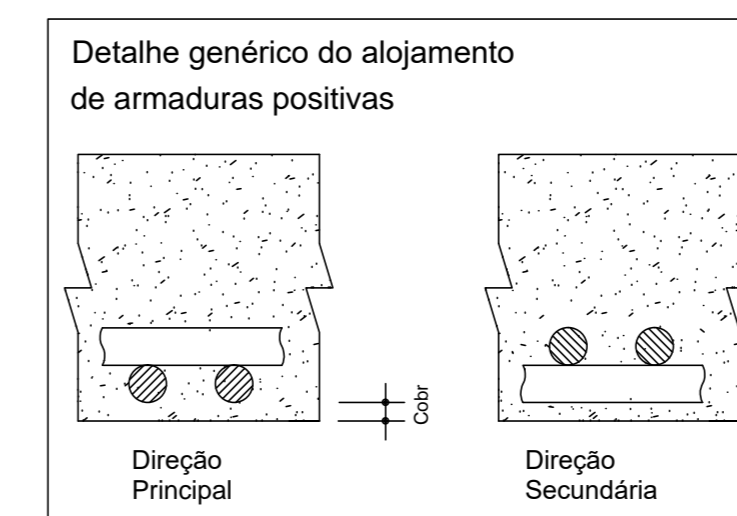
DETALHE TÍPICO DE FERROS DE DISTRIBUIÇÃO DE ARMADURA NEGATIVA



222 N18 Ø 5 C20 C=1200

## NOTAS

- 1- NÃO TRAR MEDIDAS EM ESCALA
- 2- CONFIRMAR MEDIDAS E NÍVEIS NA OBRA
- 3- COTAS AGOTADAS CONFORME ARQUITETURA
- 4- A EXECUÇÃO DO PROJETO IMPLICA NA APROVAÇÃO DAS FORMAS PELO CLIENTE / RESPONSÁVEL TÉCNICO
- 5- A OBRA PROJETADA NÃO ENCOSTA EM EDIFICAÇÕES EXISTENTES
- 6- CONCRETO C30 ( f<sub>cd</sub> >> 30 MPa ) ADS 28 DIAS
- 7- CLASSE DE AGRESSIVIDADE AMBIENTAL ( CA ) AGRESSIVIDADE = II
- 8- FATOR AGUA/CONCRETO < 0,60
- 9- MÓDULO DE DEFORMAÇÃO SECANTE DO CONCRETO = E<sub>cs</sub> = 27 GPa Q'E=L0 (PARA GRANITO e ONASSE)
- 10- FISSURADAÇÃO = ELS-W w<sub>k</sub> <= 0,3mm
- 11- COBRIMENTOS NOMINAIS  
 PLANOS..... 3,0cm ESTACAS / BLOCOS .....5,0cm  
 VIGAS..... 3,0cm  
 LAJES..... 3,0cm
- 12- O PREPARO E O ADENSAMENTO DO CONCRETO NÃO PODERÃO SER MANUS
- 13- DEVERÁ SER FEITO O CONTROLE TECNOLÓGICO DO CONCRETO CONFORME NBR 12654 E NBR 12655, ADOTANDO-SE OBRIGATORIAMENTE O CONTROLE POR AMOSTRAGEM TOTAL
- 14- A ARMADURA DEVE OBEDECER A NBR 7489, COM VALOR CARACTERÍSTICO DA RESISTÊNCIA DE ESCOAMENTO NAS CATEGORIAS CA-50 e CA-60, CONFORME DETALHAMENTO
- 15- A MONTAGEM DA ARMADURA DEVE OBEDECER RIGOROSAMENTE O PROJETO
- 16- TODOS OS TRANSPASSES DAS ARMADURAS DEVERÃO OBEDECER O PROJETO



LAJE DO 2º PAVIMENTO - ARMADURA NEGATIVA	LAJE DO 2º PAVIMENTO - ARMADURA NEGATIVA
LAJE DO 2º PAVIMENTO - ARMADURA NEGATIVA	LAJE DO 2º PAVIMENTO - ARMADURA NEGATIVA
LAJE DO 2º PAVIMENTO - ARMADURA NEGATIVA	LAJE DO 2º PAVIMENTO - ARMADURA NEGATIVA
LAJE DO 2º PAVIMENTO - ARMADURA NEGATIVA	LAJE DO 2º PAVIMENTO - ARMADURA NEGATIVA

RESUMO AÇO CA 50-60			
LAJE DO 2º PAVIMENTO - ARMADURA NEGATIVA	LAJE DO 2º PAVIMENTO - ARMADURA NEGATIVA	LAJE DO 2º PAVIMENTO - ARMADURA NEGATIVA	LAJE DO 2º PAVIMENTO - ARMADURA NEGATIVA
LAJE DO 2º PAVIMENTO - ARMADURA NEGATIVA	LAJE DO 2º PAVIMENTO - ARMADURA NEGATIVA	LAJE DO 2º PAVIMENTO - ARMADURA NEGATIVA	LAJE DO 2º PAVIMENTO - ARMADURA NEGATIVA
LAJE DO 2º PAVIMENTO - ARMADURA NEGATIVA	LAJE DO 2º PAVIMENTO - ARMADURA NEGATIVA	LAJE DO 2º PAVIMENTO - ARMADURA NEGATIVA	LAJE DO 2º PAVIMENTO - ARMADURA NEGATIVA

## NORMAS UTILIZADAS

- NBR 6118/2014 - PROJETO DE ESTRUTURAS DE CONCRETO
- NBR 12655/2015 - CONCRETO: PREPARO, CONTROLE E RECEBIMENTO
- NBR 7489/2007 - AÇO DESTINADO A ARMADURAS PARA ESTRUTURAS DE CONCRETO ARMADO - ESPECIFICAÇÃO
- NBR 8681/2003 - AÇÕES E SEGURANÇA NAS ESTRUTURAS - PROCEDIMENTO
- NBR 14931/2004 - EXECUÇÃO DE ESTRUTURAS DE CONCRETO - PROCEDIMENTO
- NBR 6123/1986 - FORÇAS DE VENTO EM EDIFICAÇÕES
- NBR 6120/2018 - CARGAS PARA CÁLCULO DE ESTRUTURAS
- NBR 8953/2009 - CONCRETO PARA FINS ESTRUTURAIS CLASSIFICAÇÃO POR GRUPO DE RESISTÊNCIA

## EDIF 3

DIAGRAMA DE PROJETOS DE EDIFICAÇÕES - AVENIDA SÃO JOÃO, 473 - 17º ANDAR CEP 01035-000 - TEL. 3337-9955

CONTRATADA: EXATA ENGENHARIA E COMÉRCIO LTDA.  
 R. BICACUÉLO, 240 - CENTRO CAMPINAS/SP - CEP 13035-103 FONE/FAX: (19) 3226-1034

AUTOR DO PROJETO: ENGR. EDUARDO PRATA

## PMSP - SIURB - EDIF

PREFEITURA DE SÃO PAULO - SECRETARIA DE INFRA-ESTRUTURA URBANA E OBRAS - DEPARTAMENTO DE EDIFICAÇÕES

EME PADRÃO EDIF 2019 09S (NORMAL)

VARIANTE: SP

PROJETO ESTRUTURAL - CONCRETO ARMADO SUPRAESTRUTURA

LAJE DO SEGUNDO PAVIMENTO - ARMADURA NEGATIVA

REV. Nº 04/01

DATA: 16.03.2019

1:50

S - 27/33